

Kurzbericht



Eingang des zoologischer Gartens Magdeburg | ©LTV ST

Zoologischer Garten Magdeburg

Zooallee 1
39124 Magdeburg

Tel: +49 391 28090

info@zoo-magdeburg.de
www.zoo-magdeburg.de

Herzlich willkommen!

Der Zoo Magdeburg gehört mit seiner über 70-jährigen Geschichte zu den beliebtesten Freizeit- und Reisezielen der Region für Jung und Alt. Er liegt in Top-Lage, etwas nördlich des Zentrums, im Stadtteil „Neue Neustadt“ und ist hervorragend über den Öffentlichen Verkehr (Straßenbahnlinien 10) zu erreichen.

Die Haltestelle „Zoo“ befindet sich in unmittelbare Nähe des Eingangs, unter den Magdeburgern auch als „Zoowelle“ bekannt. Der Zoo ist eine der Hauptattraktionen der Stadt für Familien mit Kindern und bietet daher jede Menge Spiel und Spaß für die ganze Familie.

Ein besonderes Highlight ist es für die Kinder, den eigenen Geburtstag im Zoo zu feiern.

Auf 20 Hektar historischer Natur- und Parklandschaft mit altem Baumbestand und botanischen Raritäten leben im Zoo über 200 Tierarten in naturnah gestalteten Anlagen.

Der Zoo ist aber nicht nur für den Erhalt heimischer Tierarten zuständig, sondern widmet sich auch dem Erhalt exotischer Arten, wie z. B. dem des Roten Pandas. Seit 2015 gehören Rote Pandas zum Tierbestand des Zoos.

Öffnungszeiten: 9 – 18 Uhr bzw. 9 Uhr bis zum Einbruch der Dunkelheit

Eintrittspreise:

Erwachsene: 17,50 Euro, ermäßigt: 13 Euro, Jugendliche (13–17 Jahre): 9 Euro, Kinder bis 12 Jahre: kostenfrei

PRÜFERGEBNIS

für

Zoologischer Garten Magdeburg

39124 Magdeburg , Zertifikats-ID: PA-12267-2024



Dieses Angebot wurde nach den Kriterien
der bundesweiten Kennzeichnung

»Reisen für Alle«

eingestuft und ist berechtigt, im Zeitraum

Dezember 2024 – November 2027

die Auszeichnung

»Barrierefreiheit geprüft«

sowie die dazu gehörigen Piktogramme zu führen
und vertragsgemäß zu nutzen.



Streichelgehege

©LTV ST



Spielplatz am Streichelgehege

©LTV ST



Restaurant "AFRICAMBO Lodge"

©LTV ST

Überblick

- Öffentlicher Parkplatz
- Straßenbahnhaltestelle in unmittelbarer Nähe des Zoos
- Zoorestaurant "Africambo Lodge"
- 20 Hektar historische Natur- und Parklandschaft mit altem Baumbestand
- Im Zoo leben über 200 Tierarten in naturnah gestalteten Anlagen

Barrierefreiheit auf einen Blick

- Parkplatz für Menschen mit Behinderung
- Der Zugangsweg und das gesamte Gelände sind leicht begeh- und befahrbar
- Sitzgelegenheiten sind vorhanden
- Die Tiergehege sind gut einsehbar
- 90 cm Mindestbreite aller Durchgänge/Türen
- WCs für Menschen mit Behinderung vorhanden
- Assistenzhunde willkommen
- Es werden Führungen für Menschen mit Gehbehinderung und Rollstuhlfahrer angeboten

Informationen für Menschen mit Gehbehinderung und Rollstuhlfahrer

Alle prüfrelevanten Bereiche erfüllen die Qualitätskriterien der Kennzeichnung „**Barrierefreiheit geprüft – barrierefrei für Menschen mit Gehbehinderung und teilweise barrierefrei für Rollstuhlfahrer**“.

Einige **Hinweise zur Barrierefreiheit** haben wir nachfolgend zusammengestellt. Detaillierte Angaben finden Sie im Prüfbericht

- Es sind sieben Parkplätze für Menschen mit Behinderung vorhanden.
- Fast alle für den Gast nutzbaren und erhobenen Tierhäuser, Räume und Einrichtungen sind stufenlos oder über Rampen zugänglich.
- Ausnahmen: Das Streichelgehege und die beiden Aussichtsplattformen zum Tiger- und Elefantengehege sind nur über Stufen zugänglich.
- Rampen auf dem Gelände haben eine maximale Neigung von bis zu 9 %.
- Die Außenwege sind mindestens 200 cm breit und überwiegend leicht begeh- und befahrbar.
- Alle für den Gast nutzbaren und erhobenen Türen/Durchgänge sind mindestens 90 cm breit.
- Die Stationen, Gehege und Tiere sowie die dazugehörigen Informationen sind überwiegend im Sitzen sichtbar und lesbar.
- Im Restaurant „Africambo Lodge“ sind unterfahrbare Tische vorhanden (Maximalhöhe 80 cm, Unterfahrbarkeit in einer Höhe von 67 cm und einer Tiefe von 30 cm).
- Es sind Sitzgelegenheiten vorhanden.
- Es sind vier WCs für Menschen mit Behinderung vorhanden, welche beidseitig anfahrbar sind (mindestens 80 cm). Es sind links und rechts klappbare Haltegriffe vorhanden.
- Es werden Führungen für Menschen mit Gehbehinderung und Rollstuhlfahrer angeboten. Es ist eine Voranmeldung notwendig.
- Es stehen für Menschen mit Gehbehinderung mobile oder feste Sitzgelegenheiten zur Verfügung, die während der Führung benutzt werden können.

Informationen für Menschen mit Hörbehinderung und gehörlose Menschen

Einige **Hinweise zur Barrierefreiheit** haben wir nachfolgend zusammengestellt. Detaillierte Angaben finden Sie im Prüfbericht.

- Es ist keine induktive Höranlage vorhanden.
- Es gibt keinen optisch deutlich wahrnehmbaren Alarm.
- Informationen zu den Stationen und Tieren werden überwiegend schriftlich vermittelt und werden teilweise fotorealistic dargestellt.

Informationen für Menschen mit Sehbehinderung und blinde Menschen

Einige **Hinweise zur Barrierefreiheit** haben wir nachfolgend zusammengestellt. Detaillierte Angaben finden Sie im Prüfbericht.

- Assistenzhunde sind willkommen.
- Die Beschilderung (zur Orientierung) ist in gut lesbarer und kontrastreicher Schrift gestaltet.
- Alle Bereiche sind hell und blendfrei ausgeleuchtet.
- Treppen weisen mindestens einen einseitigen Handlauf auf.
- Informationen sind visuell kontrastreich gestaltet.
- Informationen sind nicht in Braille- oder Prismenschrift verfügbar.
- Es werden Führungen für Menschen mit Sehbehinderung angeboten, jedoch nicht für Blinde Menschen.

Informationen für Gäste mit kognitiven Beeinträchtigungen

Einige **Hinweise zur Barrierefreiheit** haben wir nachfolgend zusammengestellt. Detaillierte Angaben finden Sie im Prüfbericht.

- Der Name des Zoos ist von außen klar erkennbar.
- Die Ziele der Wege sind in Sichtweite oder es sind Wegezeichen in ständig sichtbarem Abstand vorhanden.
- Informationen zur Orientierung sind teilweise bildhaft verfügbar (Piktogramme, fotorealistische Darstellung).
- Informationen zu den Stationen, Tieren und Gehegen werden überwiegend schriftlich vermittelt, jedoch nicht in leichter Sprache.
- Es werden Führungen für Menschen mit kognitiven Beeinträchtigungen angeboten.
- Die Inhalte (z.B. Exponate) der Führung für Menschen mit kognitiven Beeinträchtigungen sind leicht verständlich oder werden leicht verständlich (z.B. bildhaft) erklärt.

Bildergalerie

Wir haben für Sie einige Fotos aus dem Betrieb / Angebot zusammengestellt. In den Detailberichten finden Sie weitere Fotos.



Parkplatz für Menschen mit Behinderungen direkt am Eingang des Zoos

©LTV ST



Großer Parkplatz in der Straße Am Vogelgesang

©LTV ST



Straßenbahnhaltestelle – Barleber See Richtung Innenstadt

©LTV ST



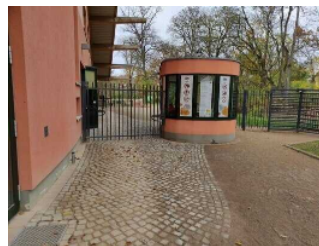
Straßenbahnhaltestelle – Innenstadt Richtung Barleber See

©LTV ST



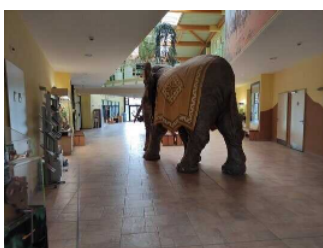
Eingangsbereich zum Zoo

©LTV ST



Außenkasse

©LTV ST



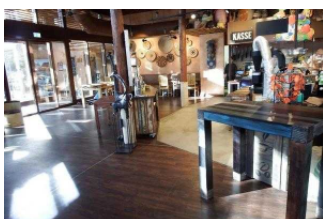
Besucherzentrum "Zoowelle"

©LTV ST



Kasse

©LTV ST



Restaurant "Africambo Lodge"



Sitzbereich im Restaurant "AFRICAMBO Lodge"

©LTV ST



Restaurant
"AFRICAMBO Lodge"

©LTV ST



Rundgang

©LTV ST



Rundgang

©LTV ST



Rundgang

©LTV ST



Außenanlage der
Elefanten

©LTV ST



Zugang zum
Giraffenhaus

©LTV ST



Flamingos

©LTV ST



Affenhaus

©LTV ST



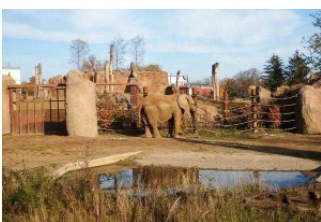
Streichelgehege

©LTV ST



Außengehege der
Nashörner

©LTV ST



Tiergehege



Tiergehege



Außengehege der Elefanten

©LTV ST



Elefantenhaus mit "AFRICAMBO Erlebniswelt"

©LTV ST



Trauzimmer in der "AFRICAMBO Erlebniswelt"

©LTV ST



Spielplatz am Streichelgehege

©LTV ST



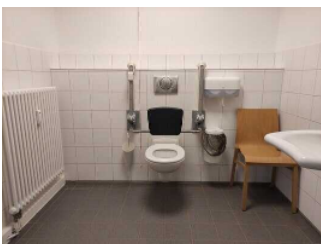
Kletterbereich am Streichelgehege

©LTV ST



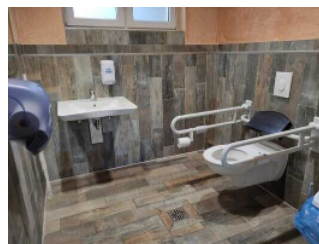
Spielplatz am Zooeingang/ Zooausgang

©LTV ST



"Zooelle": Öffentliches WC für Menschen mit Behinderung

©LTV ST



Restaurant "AFRICAMBO Lodge": Öffentliches WC für Menschen mit Behinderung

©LTV ST



Elefantenhaus: Öffentliches WC für Menschen mit Behinderungen

©LTV ST



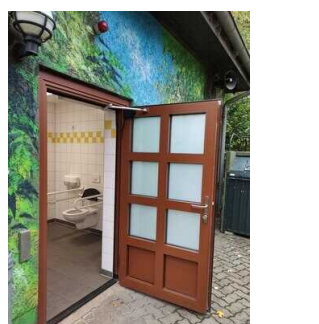
Elefantenhaus: Öffentliches WC für Menschen mit Behinderungen

©LTV ST



Streichelgehege/ Spielplatz: Öffentliches WC für Menschen mit Behinderung

©LTV ST



Streichelgehege/ Spielplatz: Öffentliches WC für Menschen mit Behinderung

©LTV ST



Übersichtskarte des Zoogeländes

©LTV ST

Informationen zum Kennzeichnungssystem „Reisen für Alle“

Alle nach „Reisen für Alle“ **zertifizierten Betriebe und Orte** erfüllen folgende Kriterien:

- Die Daten und Angaben zur Barrierefreiheit wurden von **externen, speziell geschulten Erhebern** vor Ort erhoben und geprüft. Es handelt sich um keine Selbsteinschätzung.
- Die Daten zur Barrierefreiheit liegen **im Detail** vor und können von Gästen eingesehen werden.
- Mindestens ein Mitarbeiter hat an einer **Schulung** zum Thema „**Barrierefreiheit als Komfort- und Qualitätsmerkmal**“ teilgenommen.

Die Kennzeichnung – Erläuterung der Logos und Piktogramme

Das Kennzeichen „**Information zur Barrierefreiheit**“ signalisiert, dass detaillierte und geprüfte Informationen zur Barrierefreiheit für alle Personengruppen vorliegen.



Das Kennzeichen „**Barrierefreiheit geprüft**“ basiert auf „Information zur Barrierefreiheit“ und bedeutet, dass zusätzlich die Qualitätskriterien für bestimmte Personengruppen teilweise oder vollständig erfüllt sind.



Die Kennzeichnung „**Barrierefreiheit geprüft**“ liegt in zwei Qualitätsstufen vor:

„**Barrierefreiheit geprüft: teilweise barrierefrei**“.

Die Qualitätskriterien sind für die dargestellte Personengruppe der Rollstuhlfahrer teilweise erfüllt, d. h. das Angebot ist für Rollstuhlfahrer teilweise barrierefrei. Das „i“ im Piktogramm signalisiert, dass man noch einmal genauer nachlesen sollte, ob das Angebot den eigenen Ansprüchen genügt.



„**Barrierefreiheit geprüft: barrierefrei**“.

Die Qualitätskriterien sind für die dargestellte Personengruppe der Rollstuhlfahrer erfüllt, d. h. das Angebot ist für Rollstuhlfahrer barrierefrei.



Es gibt Qualitätskriterien für **sieben Personengruppen** und für jede Personengruppe ein eigenes **Piktogramm**.

Menschen mit Gehbehinderung



Rollstuhlfahrer



Menschen mit Hörbehinderung



Gehörlose Menschen



Menschen mit Sehbehinderung



Blinde Menschen



Menschen mit kognitiven Beeinträchtigungen

